



Mini agitateurs à vortex



*Mini agitateurs à vortex
Agitateurs à vortex résistants
Agitateurs à vortex à microplaques
Agitateurs à vortex à tubes multiples*



Ingeniously Practical

Mini agitateurs à vortex



Quatre modèles de mini agitateurs à vortex sont disponibles, du mélange doux au mélange haute vitesse. Le modèle analogique offre un contrôle de vitesse variable, et le modèle numérique permet de saisir la vitesse et le temps souhaités pour obtenir des résultats reproductibles. Le modèle pulsé permet de réduire la génération de chaleur, tout en fournissant un mélange et une perturbation cellulaire plus efficaces. Le modèle à vitesse fixe offre un mélange à une touche et à haute vitesse.

- Sélectionnez l'un des deux modes de fonctionnement : tactile ou continu
- Les modèles à vitesse variable offrent un faible régime de démarrage jusqu'à un mélange à grande vitesse
- Les modèles à vitesse fixe fournissent un régime complet pour un mélange vigoureux

Mini agitateurs à vortex

- Conception solide
- Mélange à grande vitesse fixe
- Mode tactile

Fabrication robuste pour une agitation au vortex stable et fiable. Commence à mélanger lorsque la tête en coupelle est enfoncée. La vitesse est réglée sur plein régime pour fournir une vigoureuse agitation au vortex des échantillons.

Conditions d'exploitation :

L'unité peut être utilisée dans des environnements allant de 4 à 40 °C avec un taux d'humidité de 20 % à 85 %, sans condensation.

Informations de commande :

Les unités comprennent une fiche et un cordon de raccordement à 3 fils. Comprend la tête en coupelle et la tête de 7,6 cm avec couvercle.

Ce produit comprend :

Description	Référence
Tête en coupelle	30400235
Tête de 7,6 cm	30400236
Couvercle de tête de 7,6 cm en caoutchouc	30400237



Description	Modèle	Référence
Agitateur à vortex à vitesse fixe	VXMNFS	30392110

- Conception solide
- Contrôle de vitesse variable analogique
- Mode continu ou tactile

Fabrication robuste pour une agitation au vortex stable et fiable. Le contrôle permet un démarrage à régime lent pour une agitation douce ou une vigoureuse agitation au vortex des échantillons. Deux modes de fonctionnement ; mode continu lorsque vous utilisez des accessoires ou mode tactile qui active le mélange en appuyant sur la tête en coupelle.

Conditions d'exploitation :

L'unité peut être utilisée dans des environnements allant de 4 à 40 °C avec un taux d'humidité de 20 % à 85 %, sans condensation.

Informations de commande :

Les unités comprennent une fiche et un cordon de raccordement à 3 fils. Comprend la tête en coupelle et la tête de 7,6 cm avec couvercle. Des accessoires additionnels se trouvent sur les pages 54-55.

Ce produit comprend :

Description	Référence
Tête en coupelle	30400235
Tête de 7,6 cm	30400236
Couvercle de tête de 7,6 cm en caoutchouc	30400237



Description	Modèle	Référence
Agitateur à vortex analogique	VXMNAL	30392117



Caractéristiques techniques	
Plage de vitesses 230 V	2 500 tr/m
Orbite	4,9 mm
Contrôles	Aucun
Classement de l'utilisation	Utilisation intermittente
Dimensions (L x l x H)	21,1 x 12,2 x 16,5 cm
Poids de l'envoi	4,5 kg



Caractéristiques techniques	
Plage de vitesses* 230 V	500 à 2 500 tr/min
Orbite	4,9 mm
Contrôles	Bouton de bascule Auto / Off / On, bouton de vitesse : Marques de cadran variable 1 à 10
Classement de l'utilisation	Utilisation intermittente
Dimensions (L x l x H)	21,1 x 12,2 x 16,5 cm
Poids de l'envoi	4,5 kg

* La vitesse maximale varie en fonction de l'accessoire utilisé.

Mini agitateurs à vortex

- Conception solide
- Affichages LED pour la vitesse et le temps
- Mode continu ou tactile

Fabrication robuste pour une agitation au vortex stable et fiable. Convient aux applications nécessitant des résultats reproductibles. La commande par microprocesseur permet de maintenir la vitesse définie pour une agitation solide et constante. La minuterie affiche le temps écoulé ou, si l'utilisateur a défini une limite, provoque l'arrêt de l'unité lorsqu'elle atteint zéro. Deux modes de fonctionnement ; mode continu lorsque vous utilisez des accessoires ou mode tactile qui active le mélange en appuyant sur la tête en coupelle.

Conditions d'exploitation :

L'unité peut être utilisée dans des environnements allant de 4 à 40 °C avec un taux d'humidité de 20 % à 85 %, sans condensation.

Informations de commande :

Les unités comprennent une fiche et un cordon de raccordement à 3 fils. Comprend la tête en coupelle et la tête de 7,6 cm avec couvercle. Des accessoires additionnels se trouvent sur les pages 54-55.

Ce produit comprend :

Description	Référence
Tête en coupelle	30400235
Tête de 7,6 cm	30400236
Couvercle de tête de 7,6 cm en caoutchouc	30400237



Description	Modèle	Référence
Agitateur à vortex numérique	VXMNDG	30392124

- Conception solide
- Affichages LED pour la vitesse et le temps
- Perturbation/homogénéisation des cellules par billes de verre

Fabrication robuste pour une agitation au vortex stable et fiable. L'action puissante de vortex pulsé produit une excellente perturbation cellulaire pour les procédures par billes de verre. Perturbation complète des cellules échantillons en quelques minutes seulement. L'action pulsée unique réduit la génération de chaleur tout en offrant un mélange et une perturbation plus efficaces. Le temps affiché compte pendant le fonctionnement continu et décompte pendant les exécutions minutées.

Conditions d'exploitation :

L'unité peut être utilisée dans des environnements allant de 4 à 40 °C avec un taux d'humidité de 20 % à 85 %, sans condensation.

Informations de commande :

Les unités comprennent une fiche et un cordon de raccordement à 3 fils. Comprend une tête en coupelle, une tête de 7,6 cm avec couvercle et un portoir à microtubes de 1,5 à 2 ml facile à charger. Le support comporte une tête en coupelle intégrée. Des accessoires additionnels se trouvent sur les pages 54-55.

Ce produit comprend :

Description	Référence
Tête en coupelle	30400235
Tête de 7,6 cm	30400236
Couvercle de tête de 7,6 cm en caoutchouc	30400237
Portoir à tubes en acier inoxydable	30400206



Description	Modèle	Référence
Agitateur à vortex pulsé	VXMNPS	30392131



Caractéristiques techniques	
Plage de vitesses* 230 V	300 à 2 500 tr/min
Minuterie	1 seconde à 160 heures
Orbite	4,9 mm
Contrôles	Bouton de bascule Auto / Veille / On, affichage LED pour vitesse/temps, boutons haut/bas pour le contrôle du point de réglage
Classement de l'utilisation	Utilisation intermittente
Dimensions (L x l x H)	21,1 x 12,2 x 16,5 cm
Poids de l'envoi	4,5 kg

* La vitesse maximale varie en fonction de l'accessoire utilisé.



Caractéristiques techniques	
Plage de vitesses* 230 V	500 à 2 500 tr/min
Minuterie	1 seconde à 160 heures
Orbite	2,5 mm
Contrôles	Bouton de bascule Auto/Veille/On, affichage LED pour vitesse/temps, boutons haut/bas pour le contrôle du point de réglage
Classement de l'utilisation	Utilisation intermittente
Dimensions (L x l x H)	21,1 x 12,2 x 16,5 cm
Poids de l'envoi	4,5 kg

* La vitesse maximale varie en fonction de l'accessoire utilisé.

Accessoires de mini agitateur à vortex

Portoir à microtubes

Mélange (48) microtubes de 0,25 à 2 ml.

Nécessite un support à coussin.

Description	Référence
Portoir à microtubes (2 packs)	30400232
Support à coussin	30400227



Portoir à tubes de 9 à 13 mm

Idéal pour mélanger des tubes de culture et micro-foies de 5 ml.

Nécessite un support à coussin.

Description	Référence
Portoir à tubes de 9 à 13 mm (2 packs)	30400229
Support à coussin	30400227

Portoir à tubes de 14 à 19 mm

Idéal pour mélanger jusqu'à (8) tubes de centrifugeuse de 15 ml.

Nécessite un support à coussin.

Description	Référence
Portoir à tubes de 14 à 19 mm (2 packs)	30400230
Support à coussin	30400227

Portoir à tubes de 20 à 25 mm

Idéal pour mélanger jusqu'à (8) tubes de centrifugeuse de 50 ml.

Nécessite un support à coussin

Description	Référence
Portoir à tubes de 20 à 25 mm (2 packs)	30400231
Support à coussin	30400227

Harnais de récipient

Mélange les fioles Erlenmeyer et les bouteilles de support.

Nécessite un support à coussin.

Description	Référence
Harnais de récipient (2 packs)	30400228
Support à coussin	30400227

Tête en coupelle

Conçu pour mélanger 1 tube à la fois.

Description	Référence
Tête en coupelle	30400235

Couvercle en caoutchouc de tête de 7,6 cm et tête de 7,6 cm

Conçu pour le mélange d'objets de forme irrégulière.

Description	Référence
Couvercle de tête de 7,6 cm en caoutchouc	30400237
Tête de 7,6 cm	30400236
Tête de 7,6 cm avec couvercle en caoutchouc	30400196

Les accessoires d'agitateur à vortex OHAUS sont interchangeables avec les modèles d'autres fabricants.

Porteur à microplaques

Idéal pour mélanger 96 plaquettes à puits ou blocs de puits profond.

Nécessite un support à coussin.

Description	Référence
Portoir à microtubes (2 packs)	30400233
Support à coussin	30400227



Coussin en mousse plat

Idéal pour les applications personnalisées. Peut être coupé ou percé selon vos spécifications. Nécessite un support à coussin.

Description	Référence
Coussin en mousse plat (2 packs)	30400234
Support à coussin	30400227



Kit de micro-puits avec coussin

Comprend :

- 2 portoirs à microplaques
- 1 Support à coussin

Description	Référence
Kit de micro-puits avec coussin	30400199



Kit de microtubes avec coussin

Comprend :

- 2 portoirs à microtubes
- 1 Support à coussin

Description	Référence
Kit de microtubes avec coussin	30400200



Assortiment de coussin en mousse

Comprend :

- (1) Portoir à tubes de 9 à 13 mm
- (1) Portoir à tubes de 14 à 19 mm
- (1) Portoir à tubes de 20 à 25 mm
- 1 Coussin en mousse plat

Description	Référence
Assortiment de coussin en mousse	30400201



Kit de portoir à microtubes et microplaques

Comprend :

- 1 Portoir à microtubes
- 1 Portoir à microplaques
- 1 Support à coussin

Description	Référence
Kit de portoir à microtubes et microplaques	30400198



Kit de portoir à tubes

Comprend :

- (1) Portoir à tubes de 9 à 13 mm
- (1) Portoir à tubes de 14 à 19 mm
- (1) Portoir à tubes de 20 à 25 mm
- 1 Coussin en mousse plat
- 2 harnais à récipient
- 1 Support à coussin

Description	Référence
Kit de portoir à tubes	30400197



Accessoires

Accessoires de mini agitateur à vortex

Portoir à tubes simple

Tube simple, mélange sans contact. Se fixe facilement au sommet de n'importe quel agitateur à vortex en utilisant une base magnétique puissante. Accepte des tubes de 6,4 cm à 11,4 cm de long. Diamètre de tube minimum de 19 mm

Description	Référence
Portoir à tubes simple	30400202



Adaptateur pour agitateur Vortex-Genie®*

L'adaptateur adhère facilement au boîtier de l'agitateur Vortex-Boîtier d'agitateur Genie® où fixer le portoir à tubes simple (vendu séparément).



Description	Référence
Plateau d'adaptateur	30400203

* L'agitateur Vortex-Genie® est une marque déposée de Scientific Industries, Inc.

Accessoires de portoir à tubes simple

(nécessite un portoir à tubes simple)

Portoir à microtubes de 0,5 ml

Mélange (24) microtubes de 0,5 ml.

À utiliser avec un portoir à tubes simple.



Description	Référence
Portoir à microtubes de 0,5 ml	30400204

Portoir à microtubes de 1,5 à 2 ml

Mélange (18) microtubes de 1,5 à 2 ml.

À utiliser avec un portoir à tubes simple.



Description	Référence
Portoir à microtubes de 1,5 à 2 ml	30400205

Portoir à tubes ampoules

Mélanges jusqu'à 4 fioles de stockage et éprouvettes.

Description	Référence
Portoir à tubes ampoules de 15 à 17 mm	30400207
Portoir à tubes ampoules de 10 à 17 mm	30400208

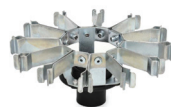


Portoir à microtubes en acier inoxydable

Mélange (12) microtubes de 1,5 à 5 ml.

Fabriqué en acier inoxydable.

Description	Référence
Portoir à microtubes	30400206



Agitateurs à vortex résistants



Les agitateurs à vortex résistants ont une conception robuste et un moteur efficace pour un fonctionnement en continu et une capacité à gérer les composants accessoires sur toute la gamme de vitesses. Les modèles analogiques à vitesse variable ou les modèles numériques commandés par microprocesseur offrent un contrôle de vitesse précis lorsque les applications exigent des résultats reproductibles. Une large gamme d'accessoires sont disponibles pour les microtubes, microplaques et différentes tailles de tubes de 0,5 à 50 ml.

- Le mode de fixation unique de l'adaptateur accessoire permet un mélange sécurisé
- Contrôle tactile avec affichage LED indépendant pour la vitesse et le temps sur les modèles numériques
- Le modèle analogique à vitesse variable offre une alternative économique au modèle numérique

Agitateurs à vortex

Agitateurs à vortex résistants

- Conçus pour une utilisation en continu
- Affichages LED pour la vitesse et le temps
- Avec coussin en mousse pour des microtubes de 1,5 ml à 2 ml

L'agitateur à vortex numérique résistant OHAUS convient parfaitement pour des applications nécessitant des résultats reproductibles. L'agitateur à vortex inclut des contrôles tactiles et des affichages LED pour des résultats précis en matière de vitesse (tr/min) et de temps (minutes et secondes). La conception résistante et le moteur efficace permettent à cet agitateur de fonctionner en continu et de supporter tous les accessoires pour toutes les vitesses prévues. Choisissez à partir de deux modes de fonctionnement : le mode « Touch » (tactile) pour mélanger les tubes après avoir appuyé sur la tête en coupelle ou le portoir universel avec couvercle ou le mode « On » (marche) lors de l'utilisation d'accessoires pour un fonctionnement en continu. La commande par microprocesseur permet de maintenir la vitesse définie pour une agitation solide et constante. La minuterie affiche le temps écoulé ou, si l'utilisateur a défini des limites, provoque l'arrêt de l'unité lorsqu'elle atteint zéro.

Caractéristiques d'exploitation :

Commande par microprocesseur : le contrôle de vitesse variable par microprocesseur offre une agitation constante et uniforme.

Afficheur LED : contrôles tactiles avec afficheurs LED faciles à lire et indépendants, pour afficher la vitesse et le temps et permettant à l'opérateur de consulter les deux paramètres à la fois. Offre des résultats précis et reproductibles à chaque fois et peut être visible à travers les paillasse de laboratoire. La minuterie affiche le temps écoulé ou, si l'utilisateur a défini une limite, provoque l'arrêt de l'unité lorsqu'elle atteint zéro. L'affichage montre les derniers paramètres utilisés, et ce, même après l'arrêt de l'alimentation.

Conditions d'exploitation :

L'unité peut être utilisée dans des environnements allant de 4 à 40 °C avec un taux d'humidité de 20 % à 85 %, sans condensation.

Informations de commande :

L'agitateur inclut une tête en coupelle, un support universel avec son couvercle, un coussin en mousse pour (38) microtubes de 1,5 à 2 ml, une fiche spécifiée et un cordon de raccordement à 3 fils détachable. Les accessoires supplémentaires sont présentés à la page 62.

Ce produit comprend :

Description	Référence
Tête en coupelle	30400210
Portoir universel	30400226
Couvercle de portoir universel	30400225
Coussin en mousse (microtubes de 1,5 à 2 ml)	30400217



Caractéristiques techniques

Plage de vitesses	
Mode On	300 à 2 500 tr/min
Mode Touch	300 à 3 500 tr/min
Minuterie	1 seconde à 160 heures
Orbite	4,9 mm
Contrôles	Commutateur Touch/Veille/Bascule Affichage LED pour la vitesse et le temps, Touches haut/bas pour le point de réglage
Capacité	1,1 kg
Classement de l'utilisation	Utilisation continue
Dimensions (L x l x H)	24,1 x 16,8 x 16 cm
Poids de l'envoi	6,8 kg

Description	Modèle	Référence
Agitateurs à vortex numériques résistants	VXHDDG	30392136

Agitateurs à vortex résistants

- Conçus pour une utilisation en continu
- Avec coussin en mousse pour des microtubes de 1,5 ml à 2 ml
- Conception résistante

L'agitateur à vortex analogique résistant OHAUS est un agitateur analogique à vitesse variable conçu pour fonctionner en continu. La conception résistante et le moteur efficace permettent à cet agitateur de fonctionner en continu et de supporter tous les accessoires pour toutes les vitesses prévues. Choisissez à partir de deux modes de fonctionnement : le mode « Touch » (tactile) pour mélanger les tubes après avoir appuyé sur la tête en coupelle ou le portoir universel avec couvercle ou le mode « On » (marche) lors de l'utilisation d'accessoires pour un fonctionnement en continu.

Conditions d'exploitation :

L'unité peut être utilisée dans des environnements allant de 4 à 40 °C avec un taux d'humidité de 20 % à 85 %, sans condensation.

Informations de commande :

L'agitateur inclut une tête en coupelle, un support universel avec son couvercle, un coussin en mousse pour (38) microtubes de 1,5 à 2 ml, une fiche spécifiée et un cordon de raccordement à 3 fils détachable. Les accessoires supplémentaires sont présentés à la page 62.

Ce produit comprend :

Description	Référence
Tête en coupelle	30400210
Portoir universel	30400226
Couvercle de portoir universel	30400225
Coussin en mousse (microtubes de 1,5 à 2 ml)	30400217



Caractéristiques techniques		
Plage de vitesses	Mode On	300 à 2 500 tr/min
	Mode Touch	300 à 3 500 tr/min
Orbite		4,9 mm
Contrôles		Analogique
Capacité		1,1 kg
Classement de l'utilisation		Utilisation continue
Dimensions (L x l x H)		24,1 x 16,8 x 16 cm
Poids de l'envoi		6,8 kg

Description	Modèle	Référence
Agitateur à vortex analogique résistant	VXHDAL	30392141

Agitateurs à vortex à microplaques



Les agitateurs à vortex et microplaques sont conçus pour fonctionner en continu sur toute la gamme de vitesses. Les modèles analogiques à vitesse variable ou les modèles numériques commandés par microprocesseur offrent un contrôle de vitesse précis lorsque les applications exigent des résultats reproductibles. Grâce à leur vitesse élevée et leur petite orbite, ces agitateurs sont idéaux pour un mélange efficace des microplaques. La tête de coupelle pour mélanger les tubes simples est également incluse.

- Le mode de fixation unique de l'adaptateur de microplaques permet un mélange sécurisé
- Contrôle tactile avec affichage LED indépendant pour la vitesse et le temps sur les modèles numériques
- Le modèle analogique à vitesse variable offre une alternative économique au modèle numérique

Agitateurs à vortex à microplaques

- Conçus pour une utilisation en continu
- Conçu pour agiter les microplaques ou les tubes
- Affichages LED pour la vitesse et le temps

L'agitateur à vortex numérique à microplaques OHAUS convient parfaitement pour des applications nécessitant des résultats reproductibles. L'agitateur à vortex inclut des contrôles tactiles et des affichages LED pour des résultats précis en matière de vitesse (tr/min) et de temps (minutes et secondes). La commande par microprocesseur permet de maintenir la vitesse définie pour une agitation solide et constante. La minuterie affiche le temps écoulé ou, si l'utilisateur a défini une limite, provoque l'arrêt de l'unité lorsqu'elle atteint zéro. Choisissez à partir de deux modes de fonctionnement : le mode « Touch » (tactile) pour mélanger les tubes après avoir appuyé sur la tête en coupelle ou le mode « On » (marche) lors de l'utilisation de microplaques pour un fonctionnement en continu.

Caractéristiques d'exploitation :

Commande par microprocesseur : le contrôle de vitesse variable par microprocesseur offre une agitation constante et uniforme.

Afficheur LED : contrôles tactiles avec afficheurs LED faciles à lire et indépendants, pour afficher la vitesse et le temps et permettant à l'opérateur de consulter les deux paramètres à la fois. Offre des résultats précis et reproductibles à chaque fois et peut être visible à travers les paillasse de laboratoire. La minuterie affiche le temps écoulé ou, si l'utilisateur a défini une limite, provoque l'arrêt de l'unité lorsqu'elle atteint zéro. L'affichage montre les derniers paramètres utilisés, et ce, même après l'arrêt de l'alimentation.

Conditions d'exploitation :

L'unité peut être utilisée dans des environnements allant de 4 à 40 °C avec un taux d'humidité de 20 % à 85 %, sans condensation.

Informations de commande :

L'agitateur inclut une tête en coupelle, un portoir à microplaques, une fiche spécifiée et un cordon de raccordement à 3 fils détachable. La tête en coupelle, le portoir à microplaques simple et le portoir à microplaques double sont les accessoires compatibles avec l'agitateur à vortex et microplaques. Les accessoires supplémentaires sont présentés à la page 62.



Ce produit comprend :

Description	Référence
Tête en coupelle	30400210
Portoir à microplaques (simple)	30400215



Caractéristiques techniques	
Plage de vitesses	
Mode On	300 à 2 500 tr/min
Mode Touch	300 à 3 500 tr/min
Minuterie	1 seconde à 160 heures
Orbite	3,5 mm
Contrôles	Commutateur Touch/Veille/Bascule Affichage LED pour la vitesse et le temps, Touches haut/bas pour le point de réglage
Capacité	2 microplaques
Classement de l'utilisation	Utilisation continue
Dimensions (L x l x H)	26,7 x 13,7 x 11,4 cm
Poids de l'envoi	5,4 kg

Description	Modèle	Référence
Agitateur numérique à vortex et microplaques	VXMPDG	30392150

Agitateurs à vortex

Agitateurs à vortex à microplaques

- Conçus pour une utilisation en continu
- Conçu pour agiter les microplaques ou les tubes
- Portoir à microplaques double en option

L'agitateur analogique à vortex et microplaques OHAUS est un agitateur analogique à vitesse variable conçu pour fonctionner en continu. Grâce à sa vitesse élevée et sa petite orbite, il est idéal pour mélanger efficacement les microplaques. Choisissez à partir de deux modes de fonctionnement : le mode « Touch » (tactile) pour mélanger les tubes après avoir appuyé sur la tête en coupelle ou le mode « On » (marche) lors de l'utilisation de microplaques pour un fonctionnement en continu.

Conditions d'exploitation :

L'unité peut être utilisée dans des environnements allant de 4 à 40 °C avec un taux d'humidité de 20 % à 85 %, sans condensation.

Informations de commande :

L'agitateur inclut une tête en coupelle, un portoir à microplaques, une fiche spécifiée et un cordon de raccordement à 3 fils détachable. La tête en coupelle, le portoir à microplaques simple et le portoir à microplaques double sont les accessoires compatibles avec l'agitateur à vortex et microplaques. Les accessoires supplémentaires sont présentés à la page 62.



Ce produit comprend :

Description	Référence
Tête en coupelle	30400210
Portoir à microplaques (simple)	30400215



Caractéristiques techniques		
Plage de vitesses	Mode On	300 à 2 500 tr/min
	Mode Touch	300 à 3 500 tr/min
Orbite		3,5 mm
Contrôles		Analogique
Capacité		2 microplaques
Classement de l'utilisation		Utilisation continue
Dimensions L x l x H)		26,7 x 13,7 x 11,4 cm
Poids de l'envoi		5,4 kg

Description	Modèle	Référence
Agitateur analogique à vortex et microplaques	VXMPAL	30392155

Accessoires d'agitateur à vortex et microplaques

Coussin en mousse pour microtubes de 0,5 ml

Le coussin en mousse peut contenir (52) microtubes de 0,5 ml
Nécessite un portoir universel.

Description	Référence
Microtubes de 0,5 ml	30400216
Portoir universel	30400226



Coussin en mousse pour microtubes de 1,5 à 2 ml

Le coussin en mousse peut contenir (38) microtubes de 1,5 à 2 ml.
Nécessite un portoir universel.

Description	Référence
Microtubes de 1,5 à 2 ml	30400217
Portoir universel	30400226



Coussin en mousse pour éprouvettes de 12 à 13 mm

Le coussin en mousse peut recevoir (34) éprouvettes de 12 à 13 mm.
Nécessite un portoir universel.

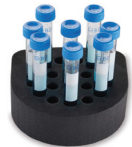
Description	Référence
Éprouvettes de 12 à 13 mm	30400220
Portoir universel	30400226



Coussin en mousse pour éprouvettes de 15 à 18 mm

Le coussin en mousse peut recevoir (20) éprouvettes de 15 à 18 mm.
Idéal pour mélanger des tubes de centrifugeuse de 15 ml.
Nécessite un portoir universel.

Description	Référence
Éprouvettes de 15 à 18 mm	30400221
Portoir universel	30400226



Coussin en mousse pour éprouvettes de 19 à 21 mm

Le coussin en mousse peut recevoir (18) éprouvettes de 19 à 21 mm.
Nécessite un portoir universel.

Description	Référence
Éprouvettes de 19 à 21 mm	30400222
Portoir universel	30400226



Coussin en mousse pour éprouvettes de 22 à 25 mm

Le coussin en mousse peut recevoir (13) éprouvettes de 22 à 25 mm.
Nécessite un portoir universel.

Description	Référence
Éprouvettes de 22 à 25 mm	30400223
Portoir universel	30400226



Coussin en mousse pour éprouvettes de 26 à 29 mm

Le coussin en mousse peut recevoir (4) éprouvettes de 26 à 29 mm.
Idéal pour mélanger des tubes de centrifugeuse de 50 ml.
Nécessite un portoir universel.

Description	Référence
Éprouvettes de 26 à 29 mm	30400224
Portoir universel	30400226



Portoir à tubes simple

Mélange à un tube, sans contact, conçu pour s'adapter à l'agitateur à vortex résistant. Se fixe facilement au sommet de l'agitateur par effet magnétique.
Accepte des tubes de 6,4 à 11,4 cm.
Diamètre de tube minimum de 19 mm

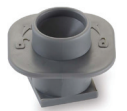
Description	Référence
Portoir simple	30400219



Tête en coupelle*

Conçu pour mélanger 1 tube à la fois.

Description	Référence
Tête en coupelle	30400210



Portoir à petit récipient

Le portoir en caoutchouc peut recevoir des fioles Erlenmeyer de 125 et 250 ml. Le portoir à récipient comprend également un tapis antidérapant.
Nécessite un portoir universel.

Description	Référence
Portoir à petit récipient	30400218
Portoir universel	30400226



Portoir à grand récipient

Le portoir en caoutchouc peut recevoir des fioles Erlenmeyer de 500 et 1 000 ml. Le portoir à récipient comprend également un tapis antidérapant.
Nécessite un portoir universel.

Description	Référence
Portoir à grand récipient	30400211
Portoir universel	30400226



Portoir à microplaques (simple)*

Peut porter une microplaques standard.

Description	Référence
Portoir simple	30400215



Portoir à microplaques (double)*

Conçu pour recevoir deux microplaques standard.

Description	Référence
Portoir double	30400213



Portoir à microplaques (quadruple)

Conçu pour recevoir quatre microplaques standard.

Description	Référence
Portoir quadruple	30400214



Portoir à microplaques empilable (quatre)

Conçu pour augmenter la capacité de l'agitateur à vortex résistant jusqu'à huit microplaques en empilant le plateau sur le dessus du portoir à quatre plaquettes.

Description	Référence
Portoir empilable	30400212



Coussin en mousse plat

Idéal pour les applications personnalisées. Peut être coupé ou percé selon vos spécifications.
Nécessite un portoir universel.

Description	Référence
Coussin en mousse plat	30400209
Portoir universel	30400226



Couvercle et portoir universel

Remplacement des articles fournis avec l'agitateur à vortex résistant. La couverture permet de mélanger des objets de forme irrégulière.

Description	Référence
Portoir universel	30400226
Couvercle de portoir universel	30400225



* Sauf mention avec un astérisque (*), utilisation réservée à l'agitateur à vortex résistant.

Agitateurs à vortex à tubes multiples



Les vortex à tubes multiples sont idéaux pour le traitement des échantillons à haut débit. Portoirs en mousse interchangeable pour tubes à vortex de 10 à 29 mm de diamètre disponibles. L'action de vortex est créée en fixant le haut de l'échantillon tout en permettant au bas de tourner librement dans une orbite de 3,6 mm. Les pieds de la ventouse réduisent le mouvement et empêchent la surface de travail de glisser. Les modèles analogiques et numériques sont commandés par microprocesseur et exécutés en mode continu ou minuté.

- Modèles numériques idéaux pour les applications nécessitant des résultats reproductibles et précis
- Mode pulsé sur les modèles numériques pour améliorer l'action du vortex
- Le modèle analogique offre une alternative économique lorsqu'il n'est pas nécessaire de préciser une vitesse/un temps spécifique

Agitateurs à vortex à tubes multiples

- Permet de traiter jusqu'à 50 échantillons à la fois
- Fonctionnement continu ou minuté
- Comprend un portoir en mousse pour tubes de 12 mm

Le panneau avant idéalement incliné comporte un interrupteur à bascule pour les modes horaires, de fonctionnement et de veille.

Caractéristiques d'exploitation :

Le boîtier monobloc en acier inoxydable simplifie les nettoyages. Idéal pour les applications nécessitant des résultats reproductibles et précis. La conception de boîtier monobloc en acier inoxydable permet de garder l'agitateur à vortex propre et exempt de contaminants.

Commande par microprocesseur : le contrôle de vitesse variable par microprocesseur offre une agitation constante et uniforme.

Boutons de réglage : boutons de vitesse et de temps de base avec marquages de cadran de 1 à 10.

Conditions d'exploitation :

L'unité peut être utilisée dans des environnements allant de 4 à 40 °C avec un taux d'humidité de 20 % à 85 %, sans condensation.

Applications :

Tests à haut débit de suspensions dans les laboratoires cliniques, environnementaux et chimiques.

Informations de commande :

L'unité comprend une fiche et un cordon de raccordement détachable à 3 fils. L'unité est également fournie avec un kit de tapis de plateau et un portoir en mousse pour éprouvettes de 12 mm (30400239). Les accessoires supplémentaires sont présentés à la page 66.



Caractéristiques techniques	
Plage de vitesses*	1 200 à 2 400 tr/min
Minuterie	0 à 60 secondes
Orbite	3,6 mm
Capacité de poids maximale	4,5 kg
Classement de l'utilisation	Utilisation continue
Dimension du plateau (L x l)	18,4 x 31,1 cm
Dimensions générales (L x l x H)	24,1 x 38,4 x 40,6 cm
Poids de l'envoi	19,1 kg

* La vitesse maximale varie en fonction de la charge.

Description	Modèle	Référence
Agitateurs à vortex analogique à tubes multiples	VXMTAL	30392166

Agitateurs à vortex

Agitateurs à vortex à tubes multiples

- Permet de traiter jusqu'à 50 échantillons à la fois
- Affichages LED pour la vitesse et le temps
- Mode pulsé

Idéal pour les applications nécessitant des résultats reproductibles et précis.

Caractéristiques d'exploitation :

Le boîtier monobloc en acier inoxydable simplifie les nettoyages. Idéal pour les applications nécessitant des résultats reproductibles et précis. La conception de boîtier monobloc en acier inoxydable permet de garder l'agitateur à vortex propre et exempt de contaminants.

Commande par microprocesseur : le contrôle de vitesse variable par microprocesseur offre une agitation constante et uniforme.

Afficheur LED : contrôles tactiles avec afficheurs LED faciles à lire et indépendants, pour afficher la vitesse et le temps et permettant à l'opérateur de consulter les deux paramètres à la fois. Offre des résultats précis et reproductibles à chaque fois et peut être visible à travers les paillasses de laboratoire. La minuterie affiche le temps écoulé ou, si l'utilisateur a défini une limite, provoque l'arrêt de l'unité lorsqu'elle atteint zéro. L'affichage montre les derniers paramètres utilisés, et ce, même après l'arrêt de l'alimentation.

Mode pulsé : Le mode pulsé programmable permet à l'utilisateur de régler les durées avec ou sans impulsion entre 1 et 59 secondes dans des intervalles d'1 seconde. Cette fonctionnalité améliore l'action du vortex en créant un mélange plus vigoureux.

Conditions d'exploitation :

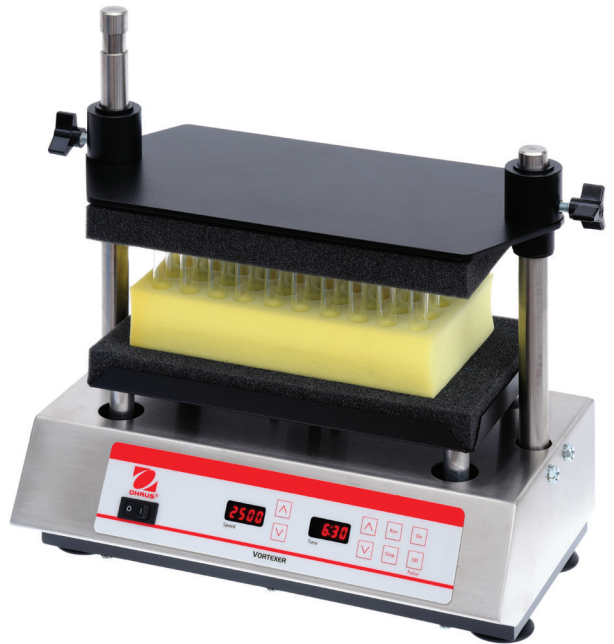
l'unité peut être utilisée dans des environnements allant de 4 à 40 °C avec un taux d'humidité de 20 % à 85 %, sans condensation.

Applications :

Tests à haut débit de suspensions dans les laboratoires cliniques, environnementaux et chimiques.

Informations de commande :

L'unité comprend une fiche et un cordon de raccordement détachable à 3 fils. L'unité est également fournie avec un kit de tapis de plateau et un portoir en mousse pour éprouvettes de 12 mm (30400239). Les accessoires supplémentaires sont présentés à la page 66.



Caractéristiques techniques	
Plage de vitesses*	500 à 2 500 tr/min
Précision de la vitesse	± 25 tr/m
Minuterie	1 seconde à 160 heures
Orbite	3,6 mm
Capacité de poids maximale	4,5 kg
Classement de l'utilisation	Utilisation continue
Dimension du plateau (L x l)	18,4 x 31,1 cm
Dimensions générales (L x l x H)	24,1 x 38,4 x 40,6 cm
Poids de l'envoi	19,1 kg

* La vitesse maximale varie en fonction de la charge.

Description	Modèle	Référence
Agitateur à vortex numérique à tubes multiples	VXMTDG	30392173

Accessoires d'agitateur à vortex à tubes multiples

Portoirs en mousse à éprouvettes

Description	Capacité de tube	Couleur	Dimensions (L x l x H)	Référence
Portoir en mousse à éprouvettes de 10 mm	50	Gris	14 × 24,1 × 5,1 cm	30400238
Portoir en mousse à éprouvettes de 12 mm	50	Bleu	14 × 24,1 × 5,1 cm	30400239
Portoir en mousse à éprouvettes de 13 mm	50	Jaune	14 × 24,1 × 5,1 cm	30400240
Portoir en mousse à éprouvettes de 16 mm (pour tubes de centrifugeuse de 15 ml)	50	Vert	14 × 24,1 × 5,1 cm	30400241
Portoir en mousse à éprouvettes de 25 mm	28	Blanc	14 × 24,1 × 5,1 cm	30400243
Portoir en mousse à éprouvettes de 29 mm (pour tubes de centrifugeuse de 50 ml)	15	Rouge	14 × 24,1 × 5,1 cm	30400242
Kit de tapis de plateau de rechange (supérieur et inférieur)	S/O	Gris	17,8 × 30,5 × 2,5 cm	30400245



Kit d'extension de tige

Prolonge de 15,2 cm la tige de l'agitateur à vortex à tubes multiples, lui permettant d'accueillir des tubes jusqu'à 25,4 cm de haut.

Description	Référence
Kit d'extension de tige	30400244





OHAUS Corporation

Basée à Parsippany (New Jersey), la société OHAUS Corporation fabrique une vaste gamme de balances électroniques et mécaniques haute précision répondant aux besoins de pesage de la quasi-totalité des secteurs industriels. Nous comptons parmi les principaux fournisseurs mondiaux dans le domaine des laboratoires, des industries et de l'éducation. Nous sommes également incontournables sur certains marchés spécialisés, notamment les secteurs de la préparation agroalimentaire, de la pharmacie et de la joaillerie. Certifié ISO 9001:2008, OHAUS offre des produits précis, fiables et économiques, ainsi qu'un service client irréprochable. Pour tout renseignement complémentaire, veuillez contacter OHAUS Corporation au 1.973.377.9000, ou consulter notre site Web à l'adresse www.ohaus.com.

OHAUS Europe GmbH
Im Langacher 44
8606 Greifensee
Suisse
E-mail : ssc@ohaus.com
E-mail : tsc@ohaus.com
www.ohaus.com

Ingeniously Practical